

Préavis intercommunal

Rénovation urbaine du secteur de la gare de Renens, lot des espaces publics – Deuxième étape du chantier

**Crédit d'ouvrage pour la construction de la Passerelle "Rayon Vert",
l'aménagement des places nord et sud et des parkings vélos**

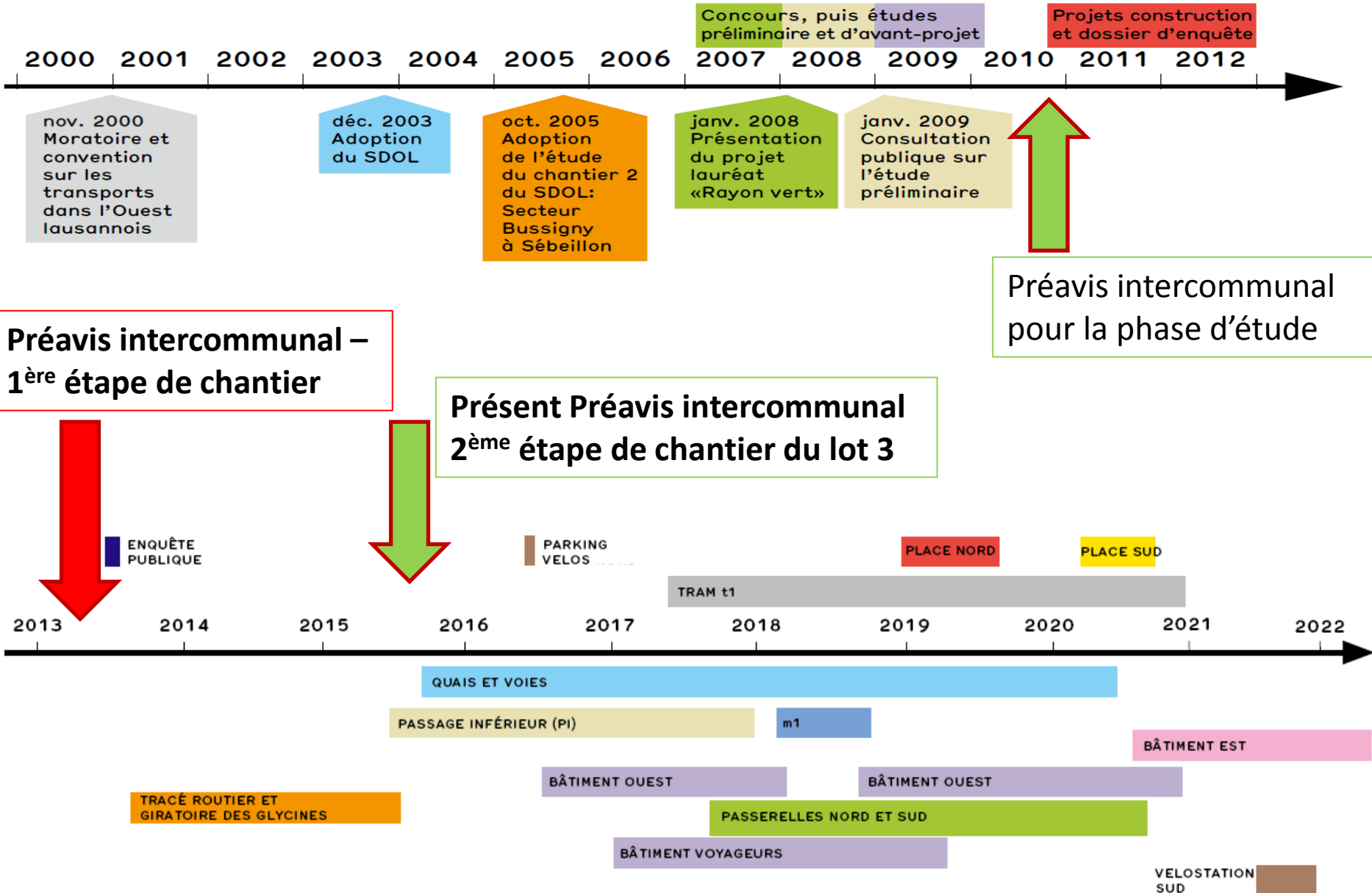


**PRESENTATION AUX
COMMISSIONS DES CONSEILS
COMMUNAUX DE
CHAVANNES-PRES-RENENS,
CRISSIER, ECUBLENS ET RENENS
du 25 août 2015**

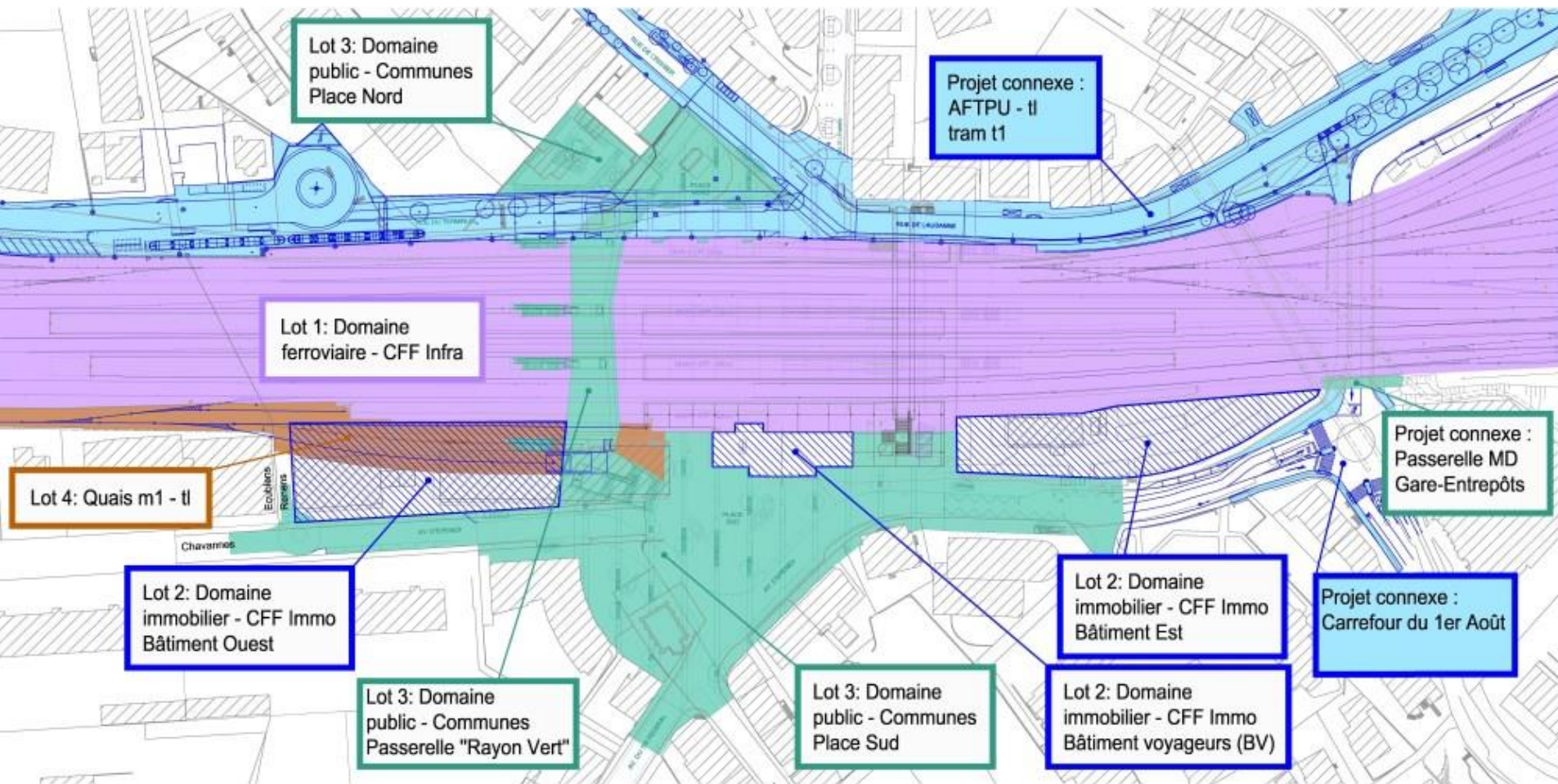
Déroulement de la soirée

1. Accueil
2. Présentation, historique, contexte et enjeu, rappel des lots (Tinetta Maystre, Conseillère municipale et Présidente du COPIL Gare)
3. Projet CFF entre Malley et Renens (Film commenté par Pascal Ducommun)
4. Présentation du préavis
 - Objets du préavis (Pascal Grütter)
 - Evolution de l'offre tl (Eveline Branders)
 - Investissements (Pascal Grütter)
 - Subventions (Vincent Krayenbühl)
5. Questions et réponses
6. Débat et délibération indépendants des Commissions
7. Verre de l'amitié

Historique et planning général



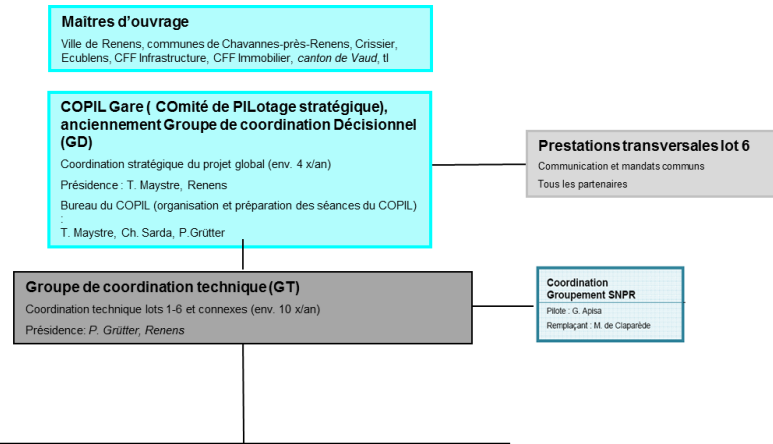
Répartition des lots



Organisation du secteur Gare de Renens en phase construction

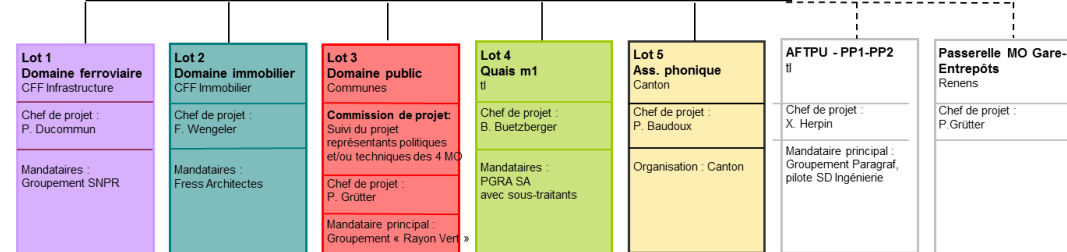
- Organisation générale :

- **COFIL** (COmité de PILotage stratégique)
 - Représentants des maîtres de l'ouvrage
- **GT** (Groupe de coordination technique)
 - Chefs de projets de chaque lot



- Organisation du lot 3

- **Commission de projet**
 - Techniciens communaux; présidée par la Conseillère Municipale de Renens
- **GS Financement** (Groupe Spécifique de Financement interne au lot 3)
 - Syndics(que) et Municipaux des 4 Communes et Canton



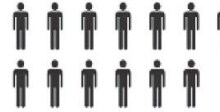
Délégation de compétence à Renens

Projets entre Malley et Renens dans le cadre de Léman 2030



Développement de l'offre CFF

En 2000, 25'000 voyageurs/jours entre Lausanne et Genève.



En 2010, 50'000 voyageurs/jours entre Lausanne et Genève.



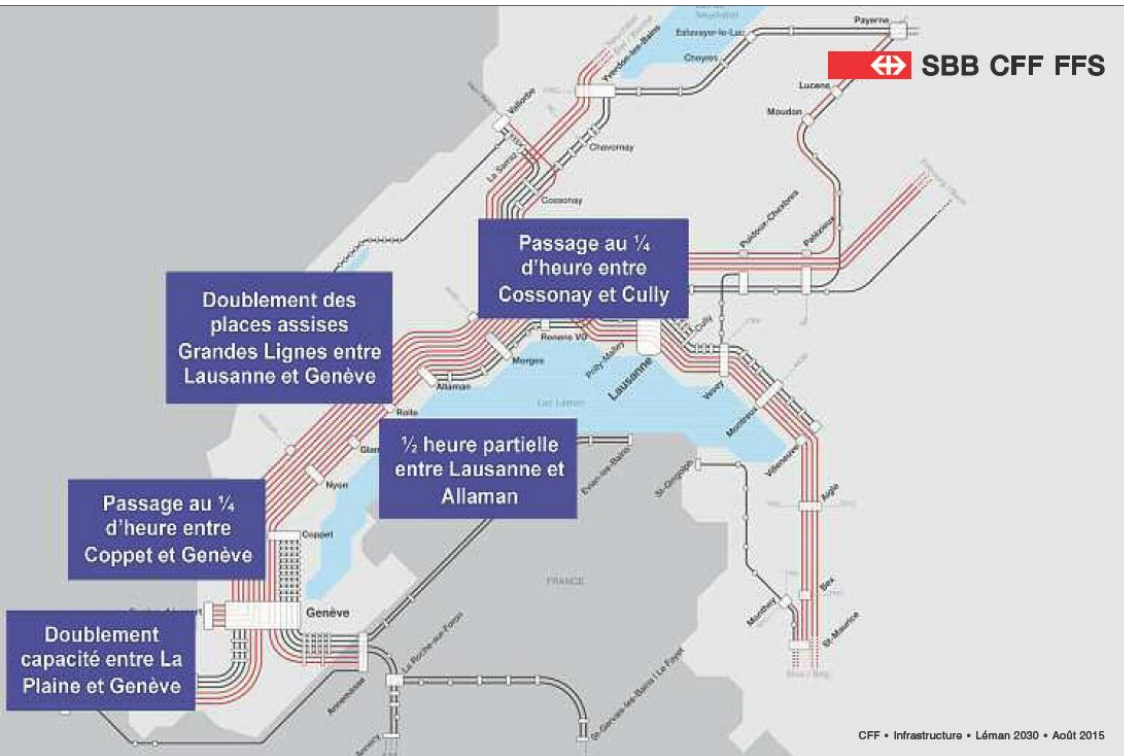
En 2030, 100'000 voyageurs/jours* entre Lausanne et Genève.



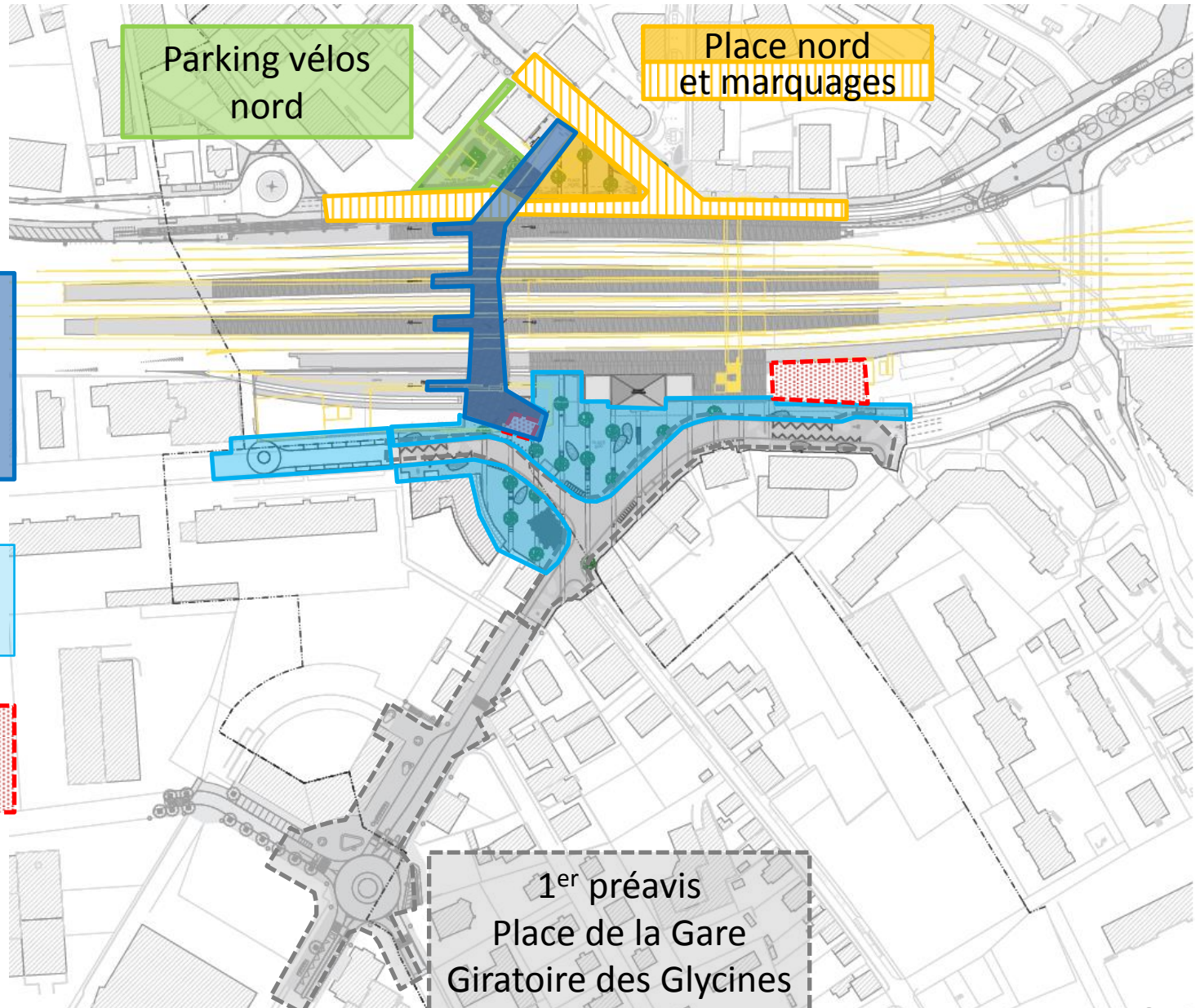
2x plus de places assises.

1 icon = 2'000 voyageurs/jour (TJM - trafic journalier moyen lundi-dimanche)

* selon scénario ZEB, croissance max.



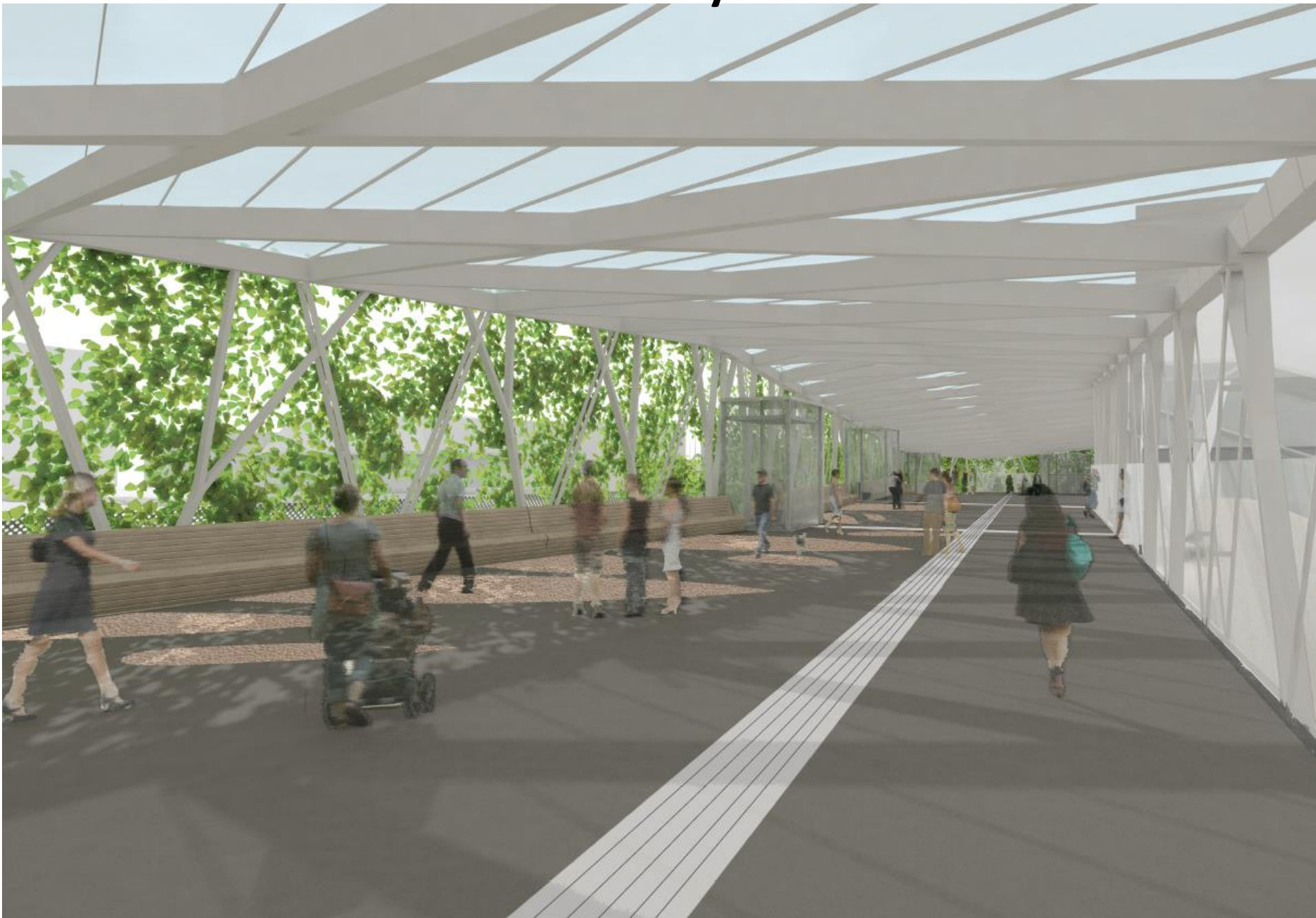
Objets faisant partie du prochain préavis



Passerelle «Rayon Vert»



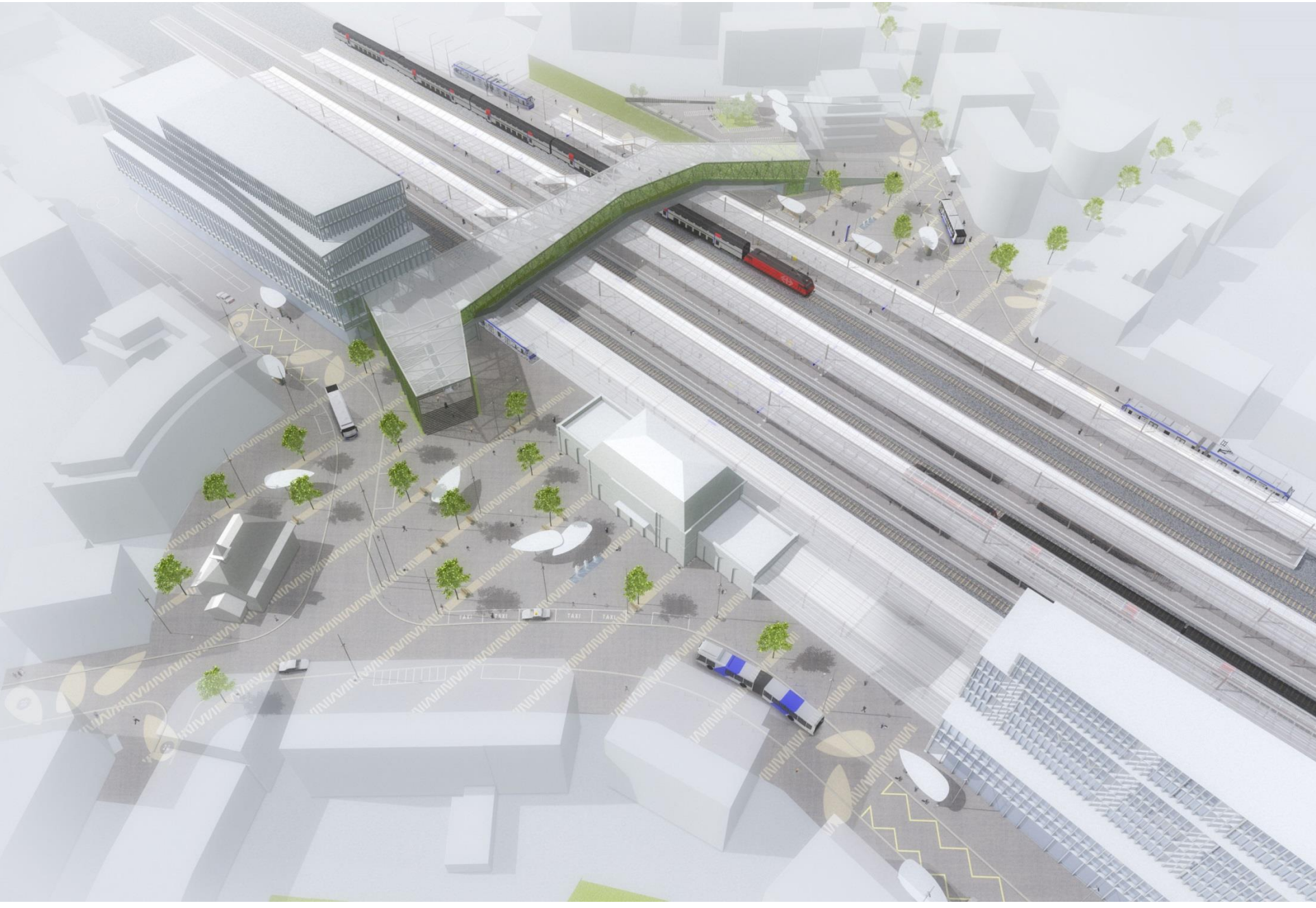
Passerelle «Rayon Vert»



Passerelle «Rayon Vert»



Places



Place sud avant



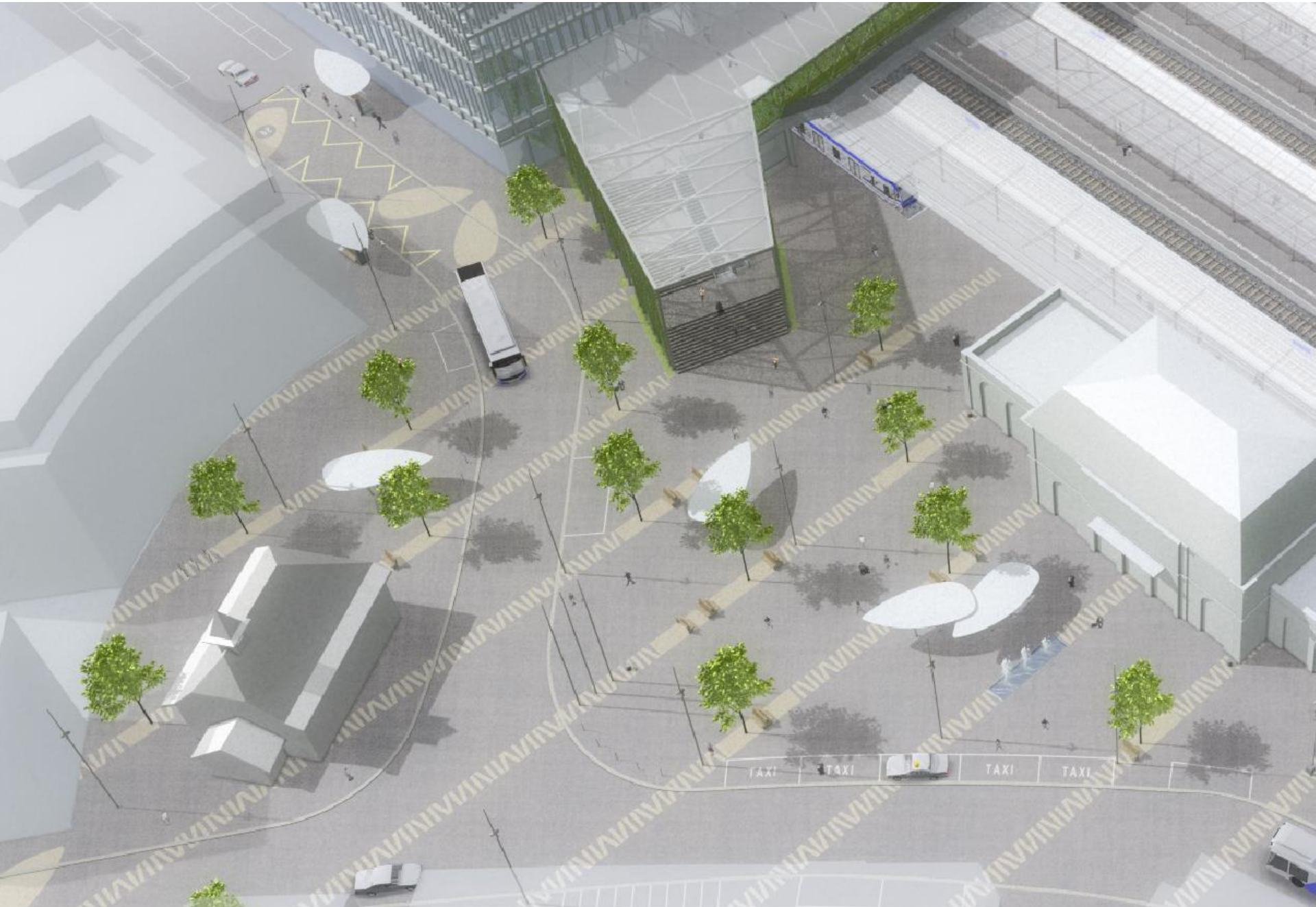
Place sud durant les travaux



Place sud aujourd'hui



Place sud après



Place nord maintenant



Place nord après





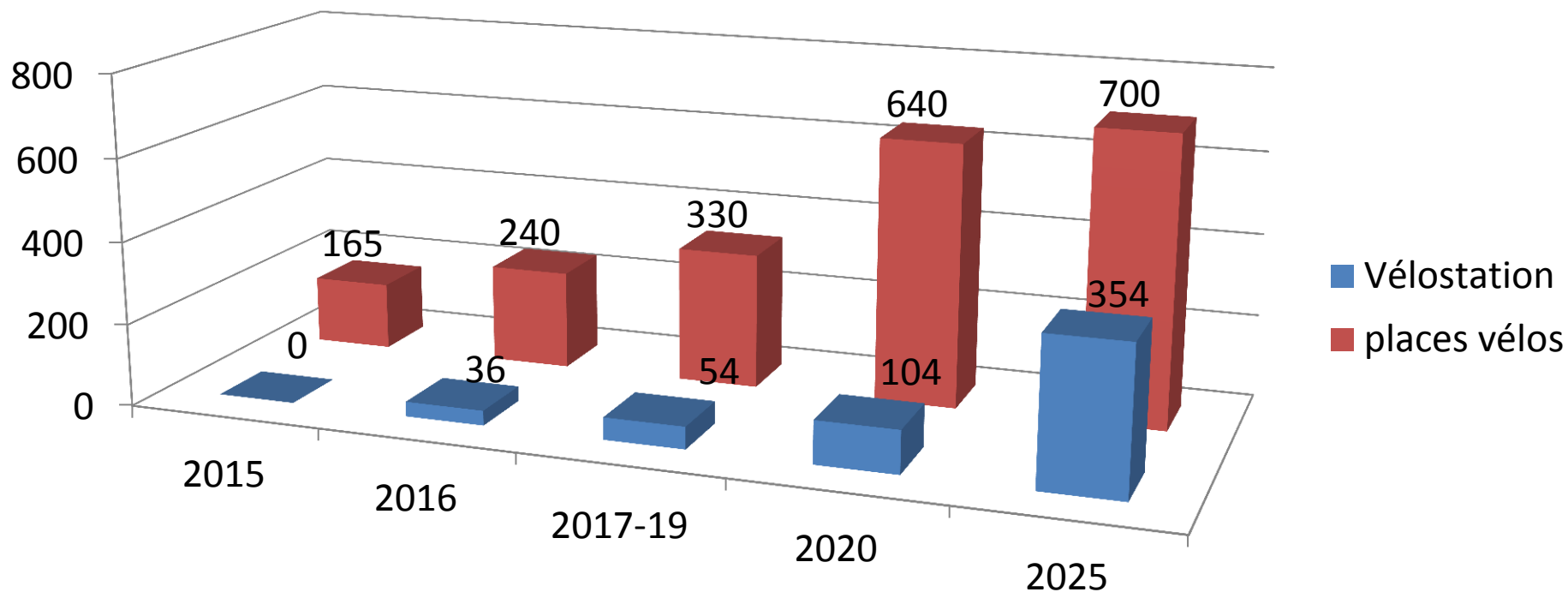
Parkings vélos et Vélostations



Besoin en places de stationnement vélos gratuites extérieures plus important qu'estimé jusqu'ici

Besoin en places sécurisées en vélostation : 360 places à l'horizon 2025

Renforcement progressif de l'offre selon besoins et possibilités



Evolution de l'offre tl 2020-2025 à Renens

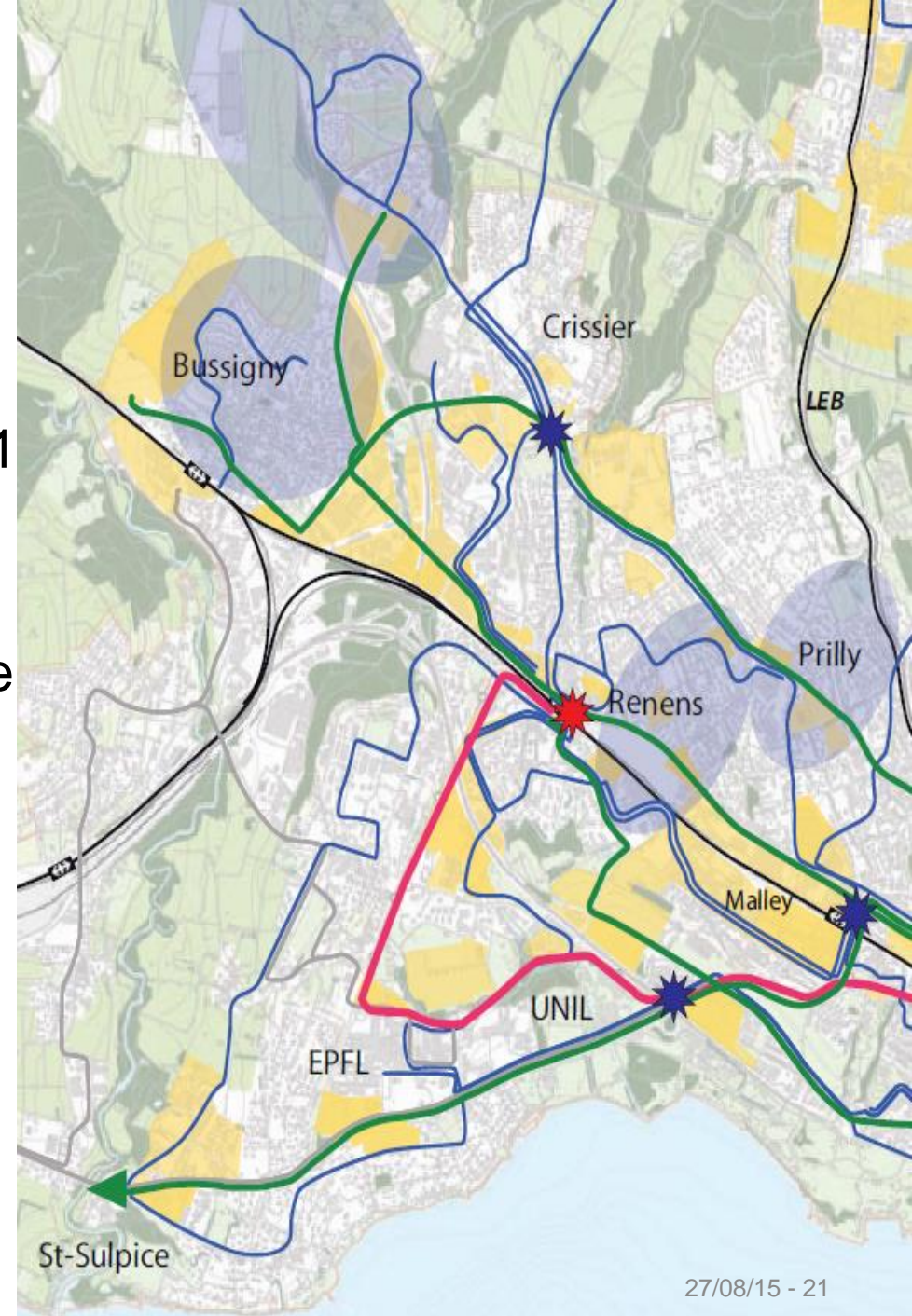
Eveline Branders,
Développement de l'offre



Source : Léman 2030

Evolutions d'ici 2025

- Réseau structurant (en vert) :
 - Mise en service du tramway t1
 - Mise en service des Bus à Haut Niveau de Service
 - Ligne 25 à 7'5 toute la journée
- Nouvelles interfaces : Renens Gare, Crissier Bré, Bourdonnette, Galicien
- Nouvelles dessertes de quartier (zones en bleu)



Evolutions des fréquences d'ici 2025 : 77 départs tl / h

- La semaine, des cadences uniformes toute la journée (fin des heures creuses)
- Le soir, des cadences augmentées
- Le samedi traité comme un jour de semaine
- Le dimanche, des cadences augmentées sur certaines lignes
- Le tramway à cadence 6', puis 5'

	Lundi - Jeudi			Vendredi		
	5h45 - 7h00	7h00 - 20h30	20h30 - 24h30	5h45 - 7h00	7h00 - 20h30	20h30 - 24h30
Réseau structurant*	10	7.5	10	10	7.5	7.5
Lignes principales	10	7.5	15	10	7.5	10
Lignes secondaires	15	10	15	15	10	15
Desserte de quartier	20	20	20	20	20	20

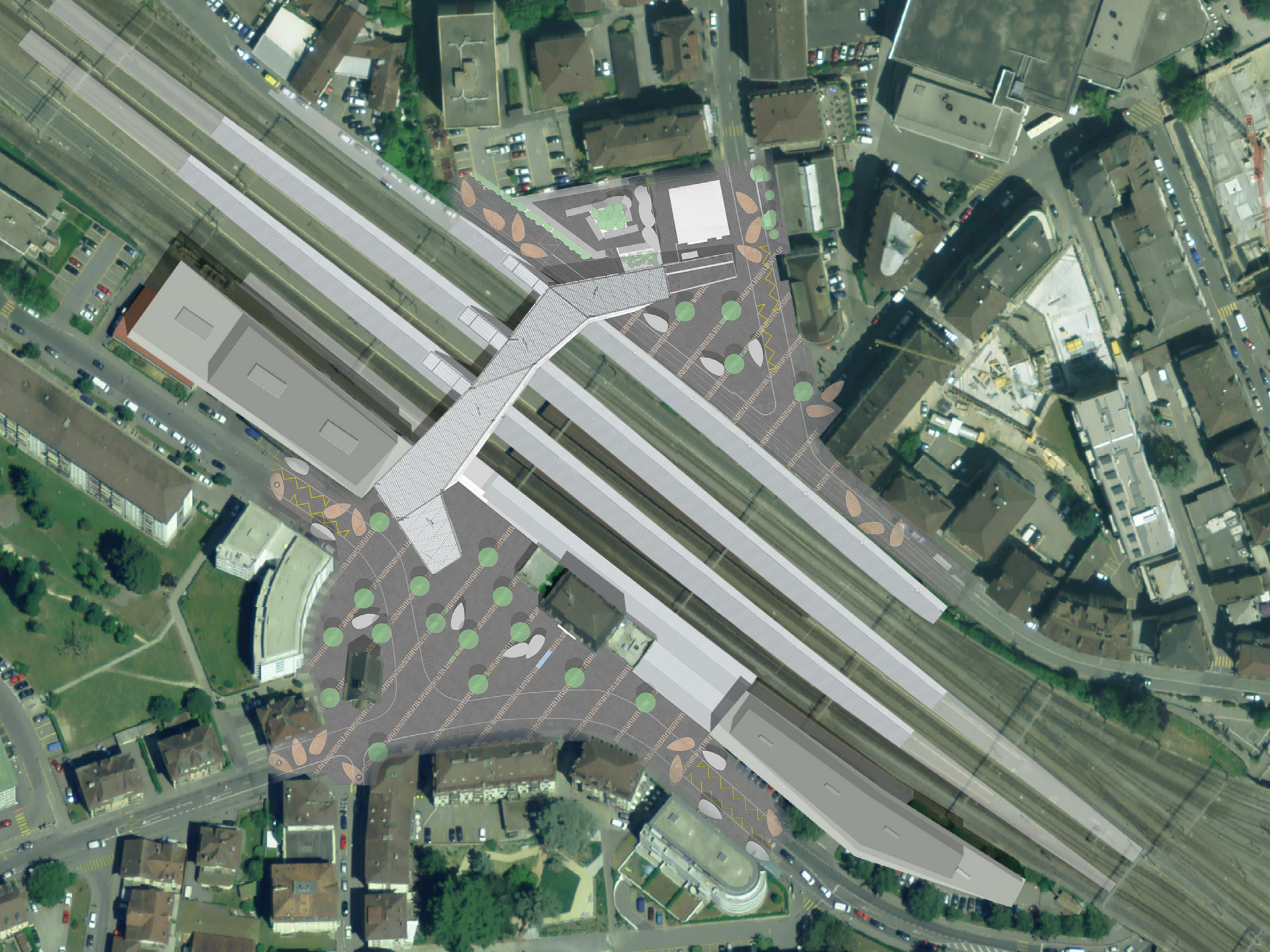
* sauf tram (à 5'), m1 (à 5'), m2 (à 2') et m3 (à 4')

	Samedi			Dimanche		
	6h00 - 8h30	8h30 - 20h30	20h30 - 24h30	6h00 - 10h00	10h00 - 20h30	20h30 - 24h30
Réseau structurant*	10	7.5	7.5	15	10	15
Lignes principales	10	7.5	10	15	12	15
Lignes secondaires	15	10	15	20	15	15
Desserte de quartier	20	20	20	30	30	30

7'5	25	Chavannes, Glycines – Pully, Gare
10'	31	St-Sulpice, Venoge sud – Renens, Gare sud
10'	32	Crissier, Timonet – Prilly, Galicien
10'	33	St-Sulpice, Venoge nord – Prilly, Mont-Goulin
20'	36	Crissier, Cloalet – Renens, Gare nord
20'	38	Renens, Gare nord – Prilly, Eglise
20'	54	Renens, Gare nord – Cheseaux, Gare

Suite de la planification

- Inscription au budget 2016 (non encore validé) des augmentations d'offre sur la ligne 25 :
 - À l'heure de pointe : 10' (au lieu de 11')
 - Toute la journée : 10' (au lieu de 15')
- Elaboration, avec le SDOL, de l'image directrice 2020 et 2025
- Affinement des étapes nécessaires, en lien avec les chantiers, pour atteindre l'objectif 2025



Autres projets financés par des tiers ne faisant pas partie du préavis

Projet tram t1
tl/canton

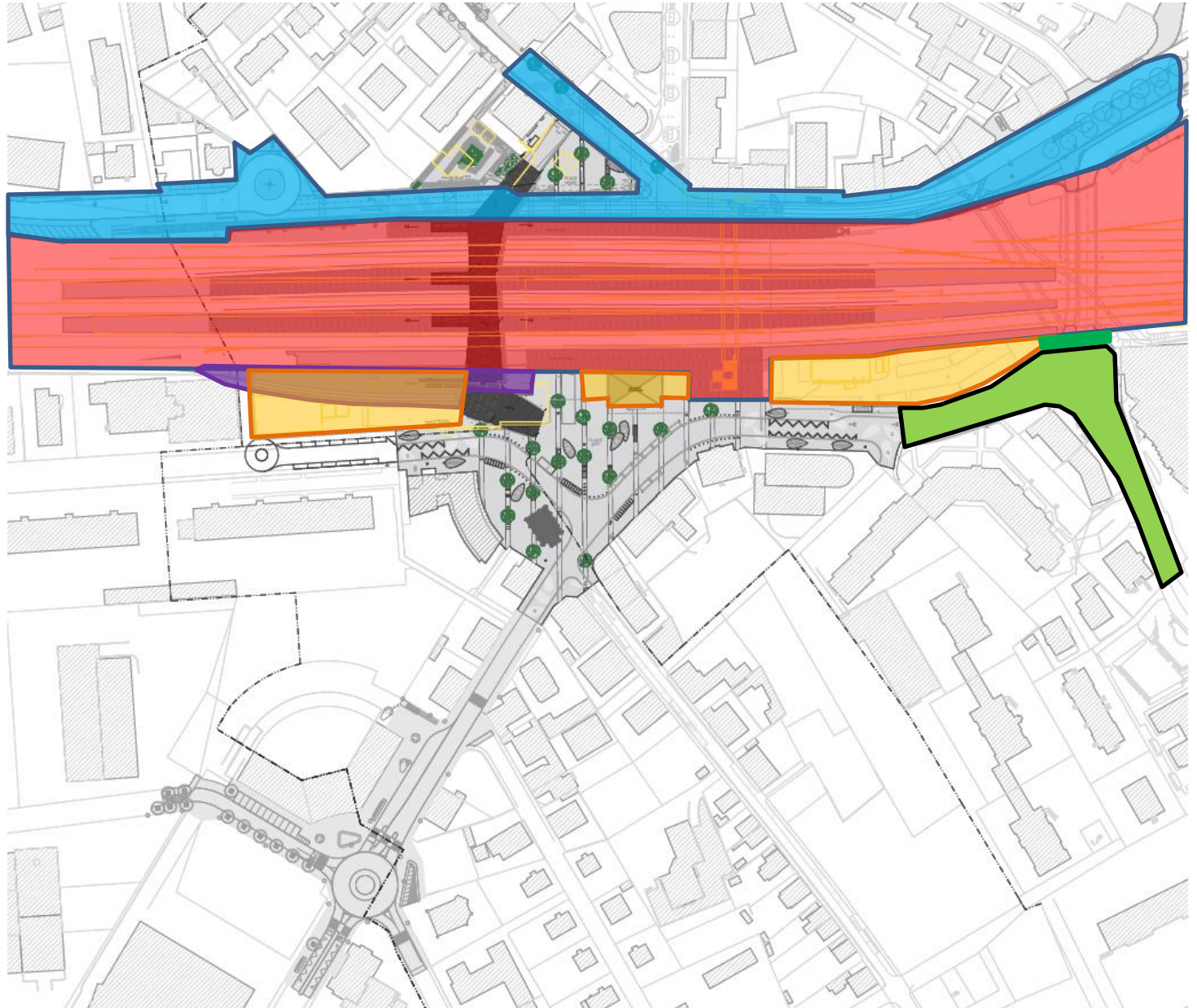
Projet CFF
Infrastructure
CFF

Projet m1
tl/Canton

Projets CFF
Immobilier
CFF

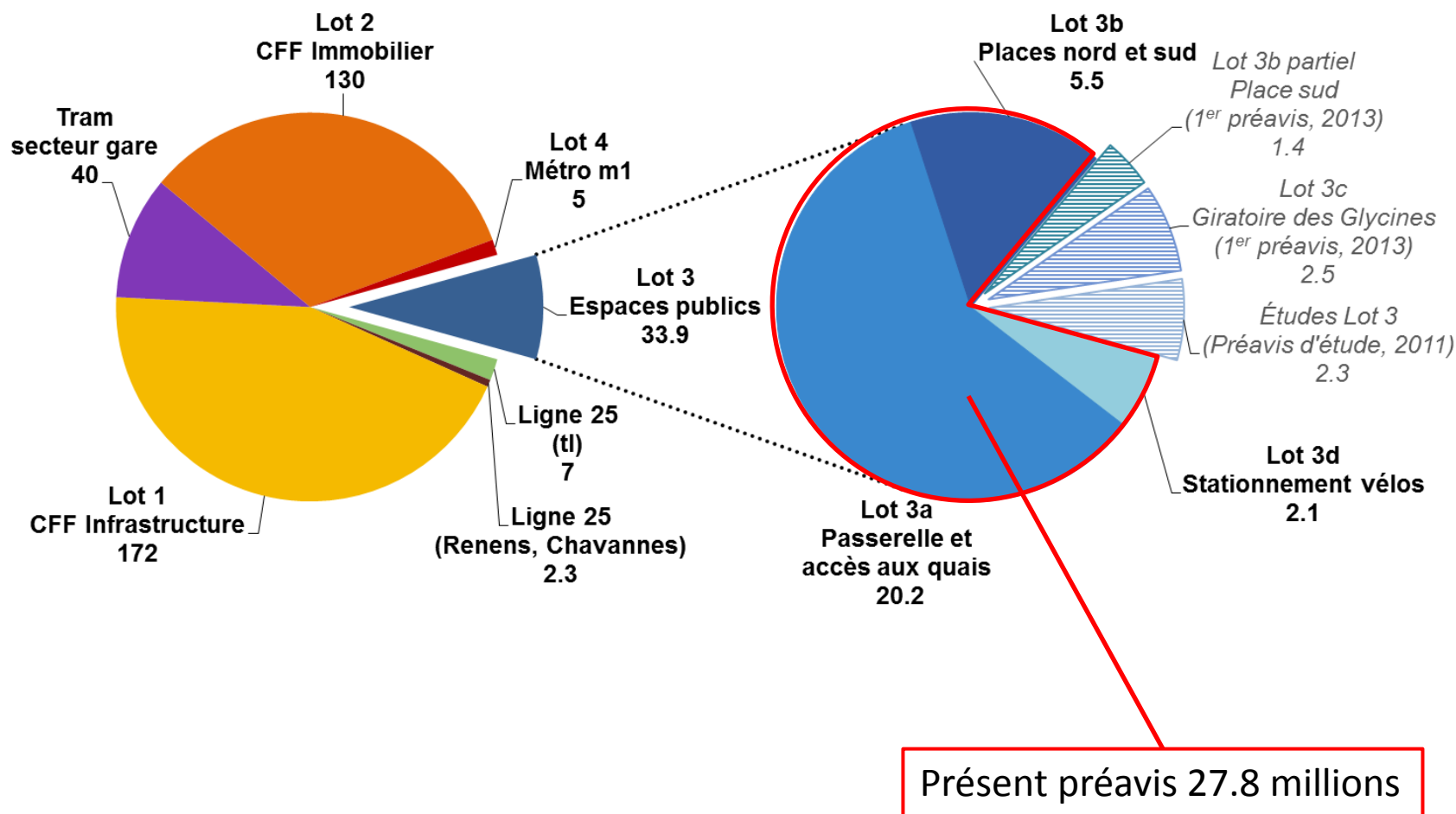
Passerelle
Gare/entrepôts
Commune de Renens

Carrefour du
1^{er}-Août
Renens



Investissements à la gare en millions de francs

Plus de 390 millions



Etat des lieux des deux préavis en cours

Préavis 1: Etudes 2011:

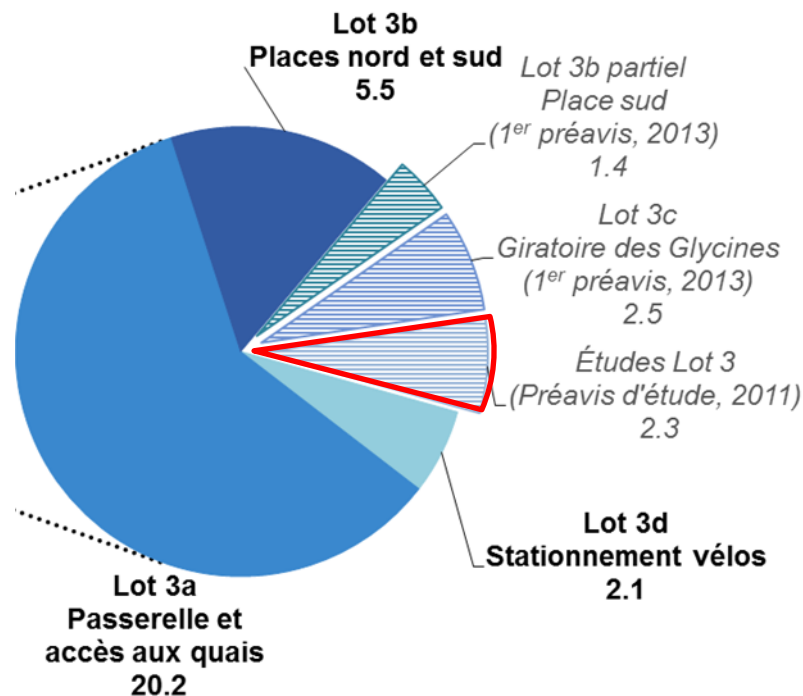
Chavannes-près-Renens (66/2011),
Crissier (93/2011), Écublens (1/2011)
et Renens (101/2010)

Budget voté = **2'270'000.-**,
subventions prévues: 878'750.-

Dépenses engagées à ce jour =
2'247'939.15

Budget restant = **22'060.85**

Participations cantonales reçues au
30 décembre 2014 = 961'621.30



Etat des lieux des deux préavis en cours

Préavis 2: 1ere étape de construction 2013:

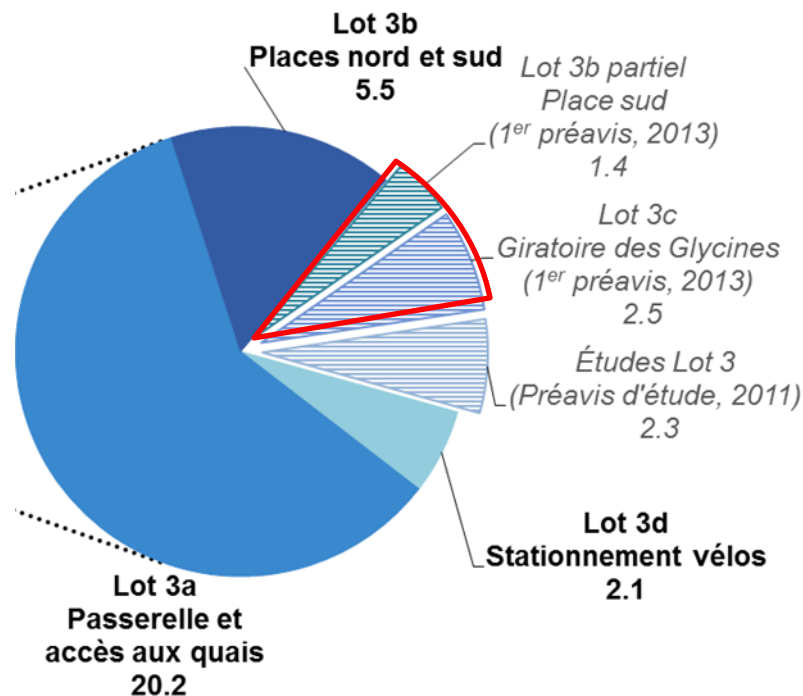
Chavannes-près-Renens (22/2013),
Crissier (24/2011.2016), Écublens
(1/2013) et Renens (3-2013).

Budget voté = **3'891'000.-**
subventions prévues = 770'000.-

Dépenses engagées à ce jour =
3'356'492.31

Budget restant = **534'507.69**

Subventions reçues à fin octobre 2014 =
618'829.-

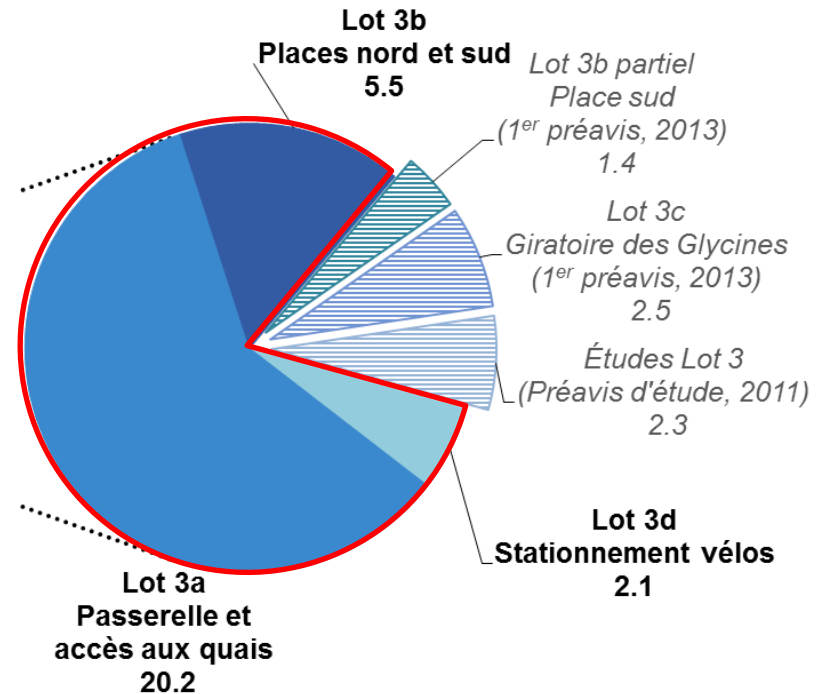


Investissements du présent préavis

Chavannes-près-Renens
(60/2015), Crissier (83/2015),
Ecublens (14/2015) et Renens (73-
2015).

Budget à voter = **27'800'000.-**
subventions fédérales et
cantonales prévues: **16'521'000.-**
CFF immobilier: **3'305'000.-**

Part des communes = **7'974'000.-**





Chantier 2 / Secteur Gare de Renens / Lot 3 Communes de Renens, Chavannes-près-Renens, Crissier et Ecublens

Préavis intercommunal de construction Passerelle, Places et parkings vélos / version définitive Avril 2015

Base des prix : Novembre 2014 TTC (Indice IPC nov 2014 = 134.2)

Tableau financier récapitulatif du Préavis Passerelle, Places et Parkings vélos					apport partenaires		Répartition des coûts et subventions avec apport partenaires									
Passerelle	objets	descriptif	Coûts Projet novembre 2014, sans honoraires	Honoraires construction	Total Coûts projet TTC	CFF Immobilier selon convention PQ40		Coûts Projet novembre 2014 avec apport partenaires		CH - ARE (En CHF 2014 TTC) mesure Palm 2007 (4d.OL.13)		subventions VD (en CHF 2014 TTC) métro M1 et RER Vaudois		Part communes		
		Passerelle yc accrochage places sud et nord y compris accès aux quais	fondations nord et sud, structure, toiture de la passerelle. Aménagements intérieurs et plantations. Escaliers, escalators et ascenseurs d'accès aux quais, yc appuis passerelle	15'555'000	2'990'000	18'545'000	2'905'000	16%	15'640'000		2'700'000	15%	9'700'000	52%	3'240'000	17%
		frais de maintenance capitalisés sur 100ans	19.85% de la structure de la passerelle selon convention signée	1'600'000	0	1'600'000		0%	1'600'000		0	0%	1'200'000	75%	400'000	25%
		total passerelle (y compris frais de maintenance capitalisés pour 100 ans)		17'155'000	2'990'000	20'145'000	2'905'000	14%	17'240'000		2'700'000	13%	10'900'000	54%	3'640'000	18%
Places	objets	descriptif	Coûts Projet novembre 2014, sans honoraires	Honoraires construction	Total Coûts projet	CFF Immobilier selon convention PQ40		Coûts Projet novembre 2014 avec apport partenaires		CH - ARE (En CHF 2014 TTC) mesure Palm 2012 (21_OL_01)		subventions VD		communes		
		Aménagement place Nord	aménagements, mobilier, éclairage, végétation, etc.	1'720'000	216'000	1'936'000		0%	1'936'000		670'000	35%	0	0%	1'266'000	65%
		Aménagement place Sud	aménagements, mobilier, éclairage, végétation, etc.	3'224'000	386'000	3'610'000	400'000	11%	3'210'000		1'120'000	35%	0	0%	2'090'000	58%
		total places		4'944'000	602'000	5'546'000	400'000		5'146'000		1'790'000	35%	0		3'356'000	61%
Parkings vélos	objets	descriptif	Coûts Projet novembre 2014, sans honoraires	Honoraires construction	Total Coûts projet	CFF Immobilier selon convention PQ40		Coûts Projet novembre 2014 avec apport partenaires		CH - ARE (En CHF 2014 TTC) Mesures Palm 2007 (4e.OL.9 et 4e1.OL.01,02,03 et 05)		subventions VD (en CHF 2014 TTC) mobilité douce		communes		
		Vélos-station sud Est	Aménagement intérieur pour 250 cases vélos sécurisés, 1 atelier de service	679'000	106'000	785'000		0%	785'000		310'000	40%	110'000	15%	365'000	46%
		Parking vélos Sud-Ouest	aménagement local sous tête sud pour 50 vélos	177'000	33'000	210'000		0%	210'000		80'000	40%	31'000	15%	99'000	47%
		Parking vélos Nord	parking 50 vélos provisoire durant le chantier puis aménagement p. vélo définitif 220 places	979'000	135'000	1'114'000		0%	1'114'000		440'000	40%	160'000	15%	514'000	46%
	total parking vélos		1'835'000	274'000	2'109'000	0	0%	2'109'000		830'000	39%	301'000	14%	978'000	46%	
TOTAL préavis intercommunal 3, LOT 3 Passerelle, Places et Parkings vélos (CHF TTC)			23'934'000	3'866'000	27'800'000	3'305'000	12%	24'495'000		5'320'000	19%	11'201'000	40%	7'974'000	29%	

Remarques :

Les subvention fédérales sont en CHF 2014 TTC (indice nov 2014 = 134.2) sur la base des coûts 2005 HT (indice avril 2005 = 126.4). Calcul: prix 2005*(134.2/126.4)+ 8% = prix 2014 TT

Pour la passerelle, la participation cantonale est de 75% des coûts de construction après déduction des apports CFF et des subventions de la confédération

Pour la passerelle, la subvention fédérale pour la mesure 4d.OL.13 (Palm 2007) est de 20% des coûts, basé sur une estim. de 11'985'000.-, donc plafonnée à 2'397'000.- Fr 2005 HT

Pour les places, la subvention fédérale pour la mesure 21_OL_01 (Palm 2012) est de 35% des coûts, basé sur une estimation de 7'810'000.-, donc plafonné à 2'730'000.- Fr 2005 HT

Pour la vélostation, la subvention fédérale pour la mesure 4e.OL.9 (Palm 2007) est de 40% des coûts, basé sur une estimation de 735'000.-, donc plafonné à 294'000.- Fr 2005 HT

Pour les parking vélos, la subvention fédérale pour la mesure 4e1.OL.05 (Palm 2007) est de 40% des coûts, basé sur une estim. de 1'676'000.-, donc plafonné à 670'400.-

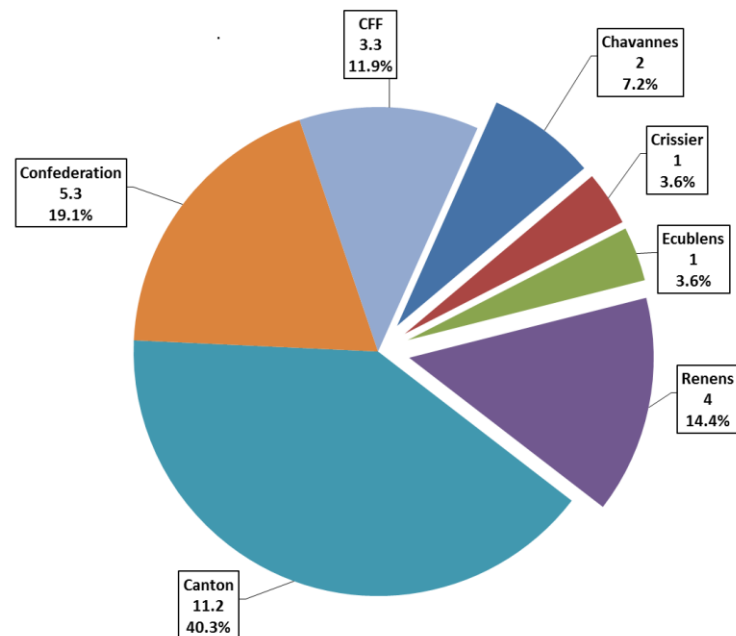
Pour les parking vélos et vélostations, la subvention du Canton de Vaud est de 15% des coûts

Les coûts d'aménagements des locaux sous la rampe nord (local voirie et commerce) ne sont pas comptés dans les coûts de la passerelle et seront à charge de Renens uniquement

Récapitulation des coûts du présent préavis

	Crédit demandé par Renens	Participation Renens 4/8	Participation Chavannes 2/8	Participation Crissier 1/8	Participation Ecublens 1/8
Coûts Passerelle	20'145'000	10'072'500	5'036'250	2'518'125	2'518'125
Coûts Places	5'546'000	2'773'000	1'386'500	693'250	693'250
Coûts parkings vélos	2'109'000	1'054'500	527'250	263'625	263'625
Crédit d'ouvrage TTC	27'800'000	13'900'000	6'950'000	3'475'000	3'475'000
Participation CFF Immobilier	-3'305'000	-1'652'500	-826'250	-413'125	-413'125
Subventions fédérale estimées	-5'320'000	-2'660'000	-1'330'000	-665'000	-665'000
Subventions cantonale estimées	-11'201'000	-5'600'500	-2'800'250	-1'400'125	-1'400'125
Crédit d'ouvrage après subventions estimées	7'974'000	3'987'000	1'993'500	996'750	996'750
Participation nette estimée de Chavannes	1'993'500				
Participation nette estimée de Crissier	996'750				
Participation nette estimée d'Ecublens	996'750				
Solde représentant la participation nette à charge de Renens	3'987'000				

Répartition du Lot 3 par partenaires en millions



Quelques dates importantes

28 septembre et 8 octobre :	vote du présent préavis dans les conseils
décembre – mai 2016 :	demandes de subventions
juin 2016 :	vélostation provisoire sud
été 2017 :	Mise en service du nouveau PI CFF
2018 – 2019 :	fondations et appuis passerelle sur quais 3
fin 2019 :	montage passerelle «Rayon vert» aménagement place nord
début 2020 :	vélostation sous tête sud
été 2020 :	aménagement du parking vélo nord
fin 2020 :	finition passerelle aménagement place sud
2021-2023 :	construction bâtiment CFF est et vélostation

Merci pour votre attention



Questions?